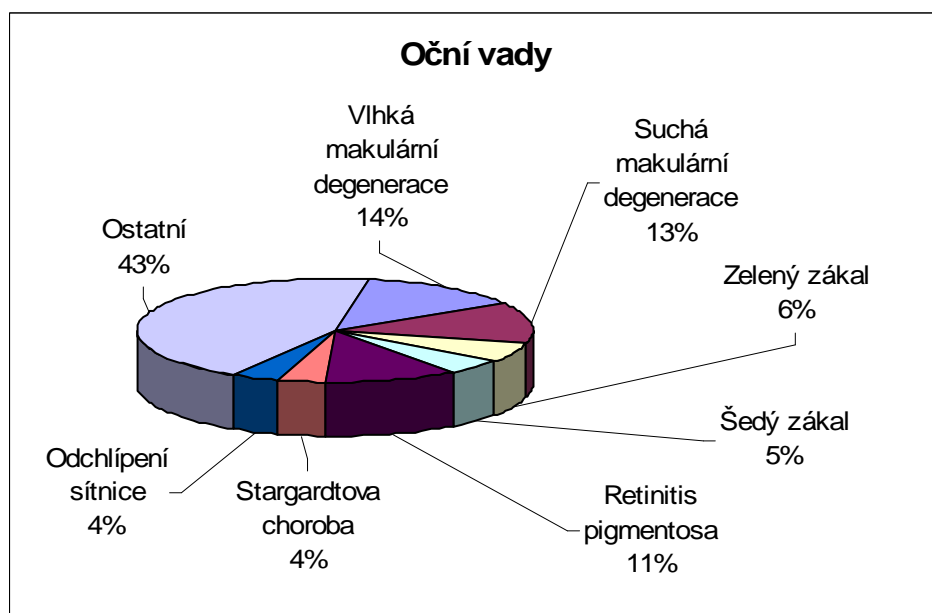


Jaká nastavení ZoomTextu preferují jeho uživatelé?

Překlad výsledků on-line průzkumu, který závěrem roku 2007 proběhl na webu společnosti Ai Squared, výrobce softwarové lupy ZoomText.

1. Jaký máte typ zrakového postižení?

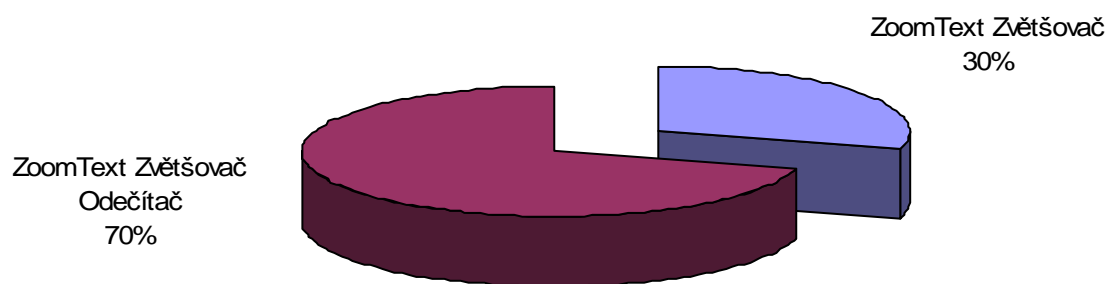
Vlhká makulární degenerace	13,7%	94
Suchá makulární degenerace	12,6%	87
Zelený zákal	6,3%	43
Šedý zákal	4,5%	31
Retinitis pigmentosa	10,9%	75
Stargardtova choroba	4,1%	28
Odchlípení sítnice	3,8%	26
Ostatní	44,2%	304



2. Používáte ZoomText ve verzi Zvětšovač nebo Zvětšovač/Odečítač?

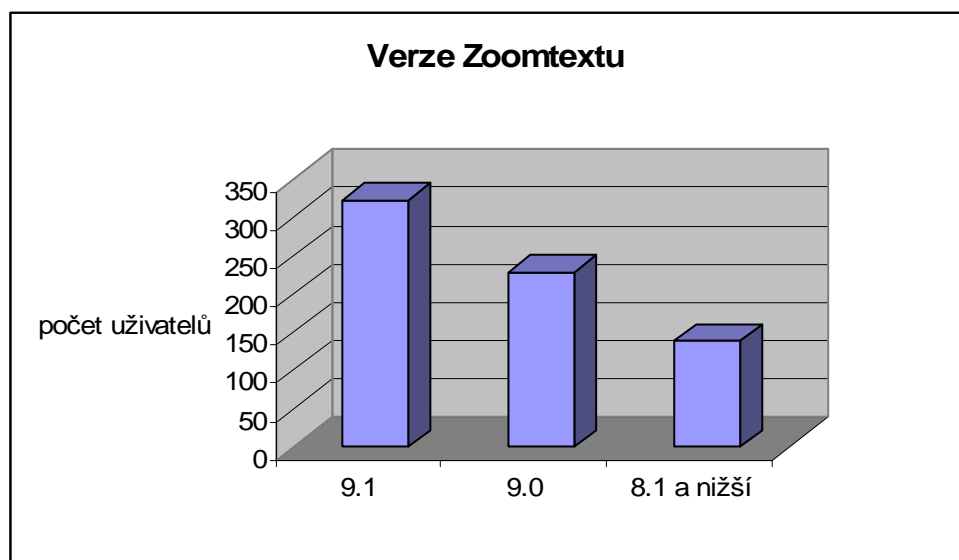
ZoomText Zvětšovač	29,5%	203
ZoomText Zvětšovač/Odečítač	70,5%	485

Verze Zoomtextu



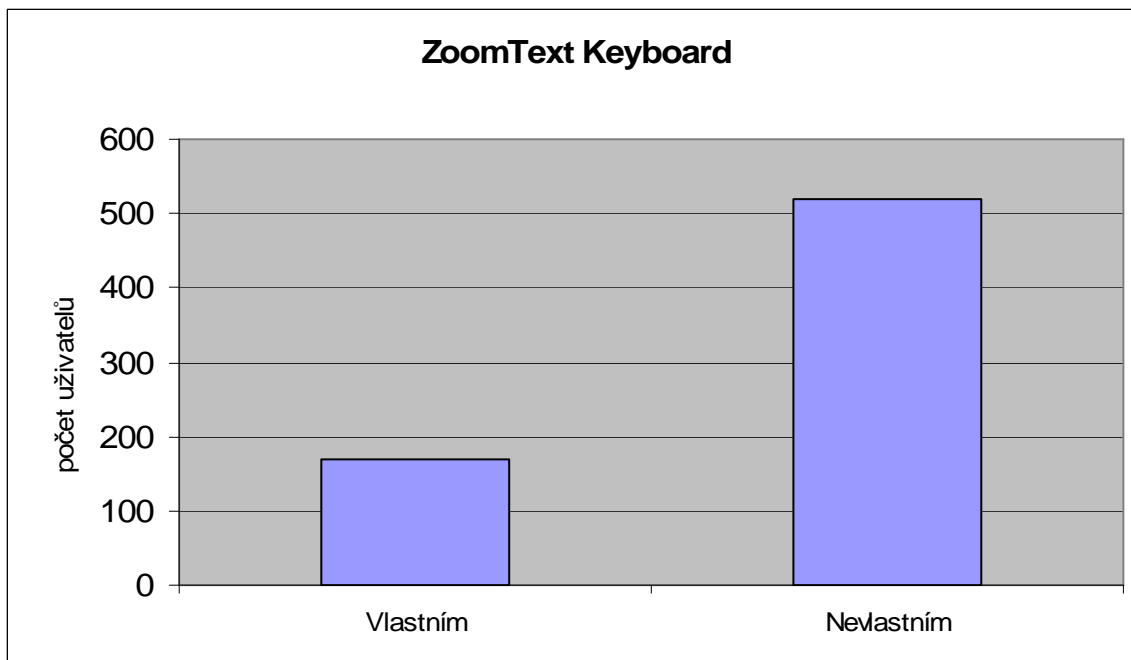
3. Jakou verzi ZoomTextu používáte?

9.1	46,8%	322
9.0	33,1%	228
8.1 a nižší	20,1%	138



4. Vlastníte klávesnici ZoomText Keyboard

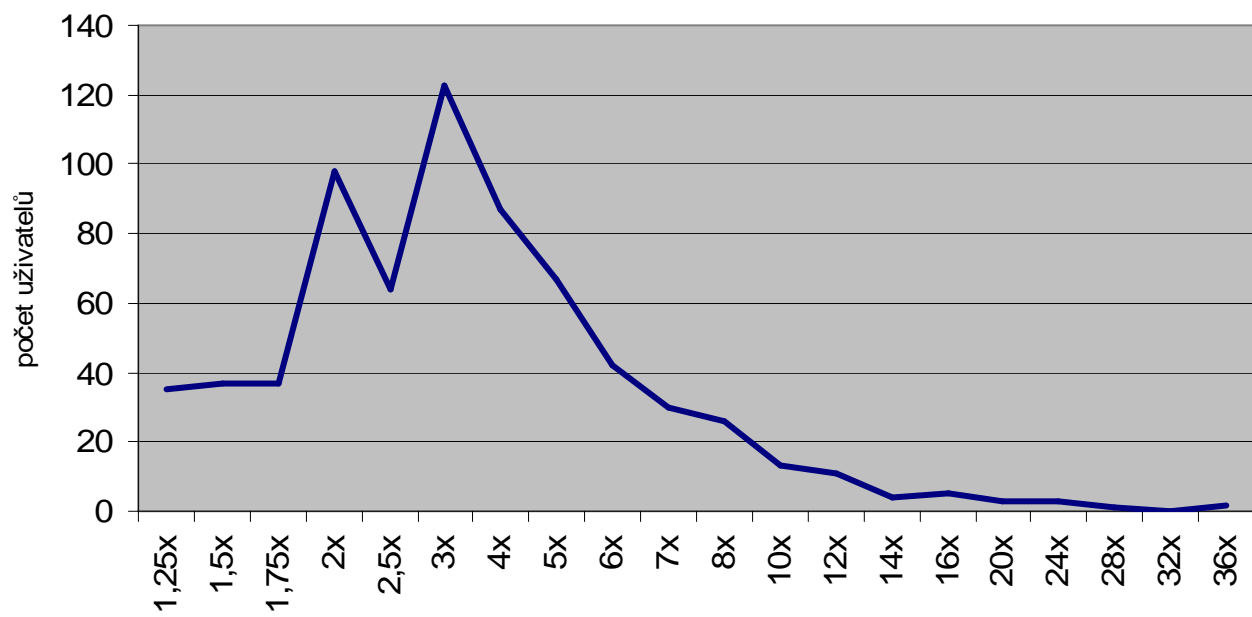
Vlastním	24,6%	169
Nevlastním	75,4%	519



5. Jakou úroveň zvětšení používáte v ZoomTextu nejčastěji?

1,25x	5,1%	35
1,5x	5,4%	37
1,75x	5,4%	37
2x	14,2%	98
2,5x	9,3%	64
3x	17,9%	123
4x	12,6%	87
5x	9,7%	67
6x	6,1%	42
7x	4,4%	30
8x	3,8%	26
10x	1,9%	13
12x	1,6%	11
14x	0,6%	4
16x	0,7%	5
20x	0,4%	3
24x	0,4%	3
28x	0,1%	1
32x	0,0%	0
36x	0,3%	2

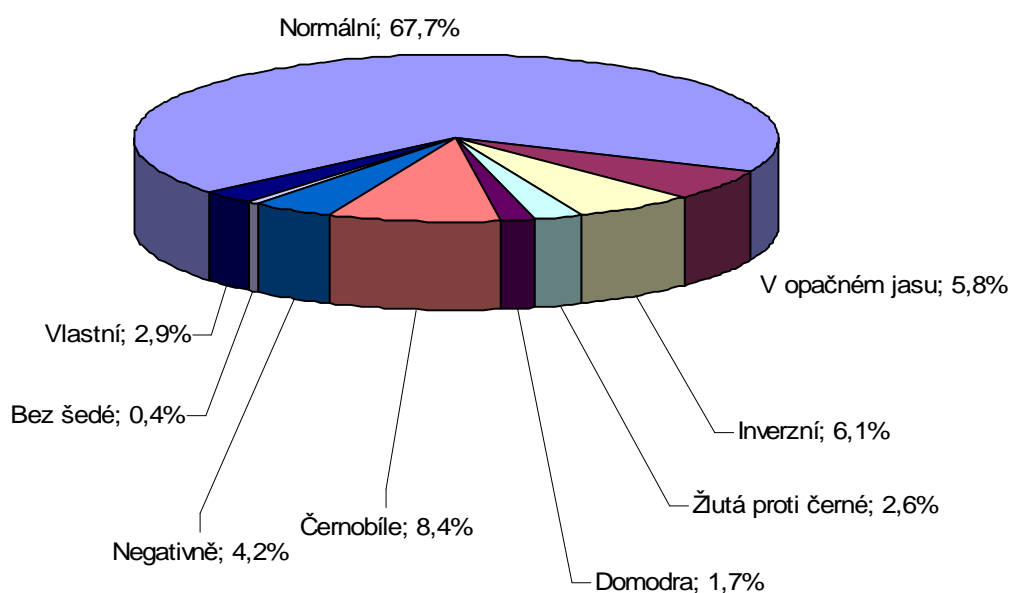
Úroveň zvětšení



6. Jaké barevné schéma obvykle používáte?

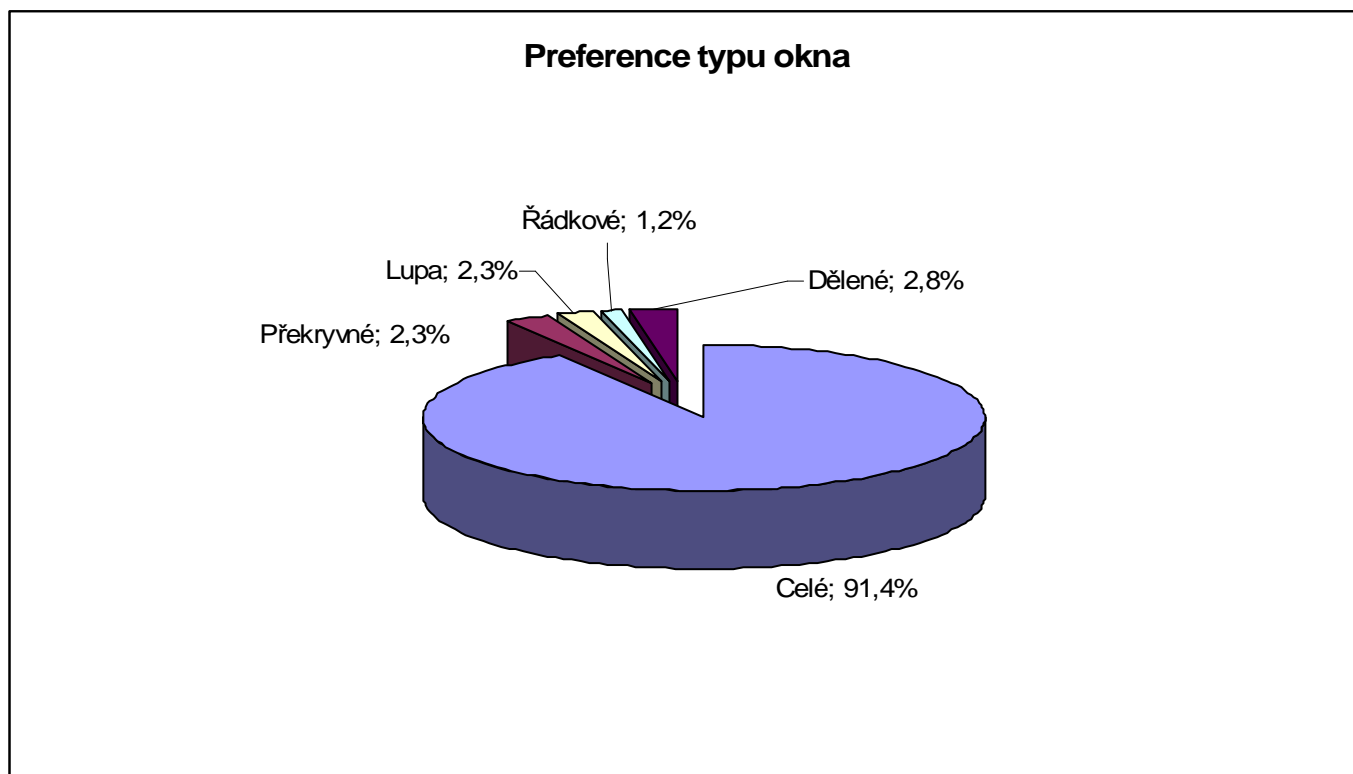
Normální	67,7%	466
V opačném jasu	5,8%	40
Inverzní	6,1%	42
Žlutá proti černé	2,6%	18
Domodra	1,7%	12
Černobíle	8,4%	58
Negativně	4,2%	29
Bez šedé	0,4%	3
Vlastní	2,9%	20

Barevné zvýraznění



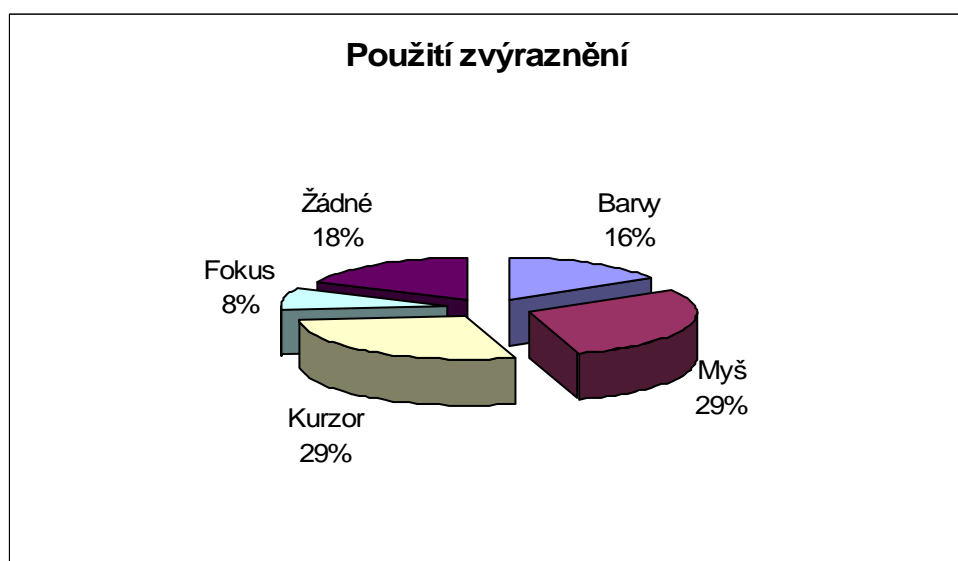
7. Který typ okna preferujete?

Celé	91,4%	629
Překryvné	2,3%	16
Lupa	2,3%	16
Řádkové	1,2%	8
Dělené	2,8%	19



8. Která zvýraznění běžně používáte? (označte všechna použití)

Barvy	16,2%	190
Myš	29,1%	342
Kurzor	28,6%	336
Fokus	8,3%	98
Žádné	17,8%	209



9. Který nástroj ke čtení nejčastěji používáte?

AppReader	40,0%	275
DocReader	25,4%	175
Nástroj Řekni to	7,7%	53
Oblasti čtení	2,6%	18
Nemám verzi Zvětšovač/Odečítač	24,3%	167

